

NAČRTOVANJE SKLADNIH KOTOV

Spoznali ste, da skladne kote določamo s pomočjo geotrikotnika in šestila. Tudi pri načrtovanju skladnih kotov uporabljamo oba načina. S pomočjo posnetkov, si boste najprej ogledali razlago načrtovanja.

- Načrtovanje kotov s šestilom – klikni na [POVEZAVO](#)
- Načrtovanje kotov z geotrikotnikom – klikni na [POVEZAVO](#)

Zapiši v zvezek:

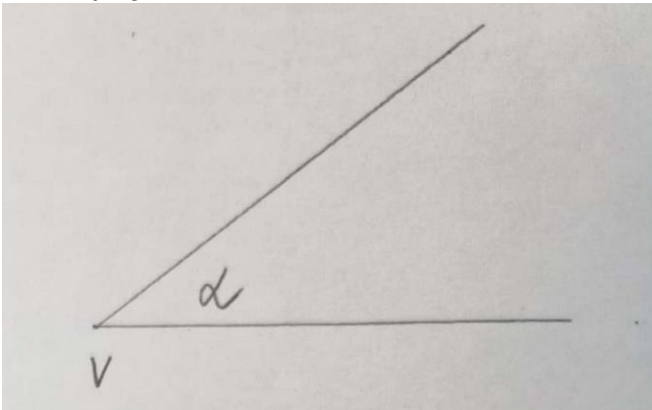
Skladne kote lahko načrtujemo s pomočjo šestila ali geotrikotnika.

Prepiši (preriši) zgleda v zvezek:

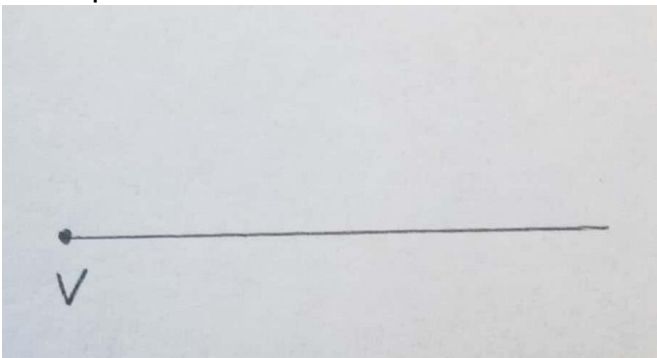
ZGLED

Nariši skladen kot kotu α s pomočjo šestila.

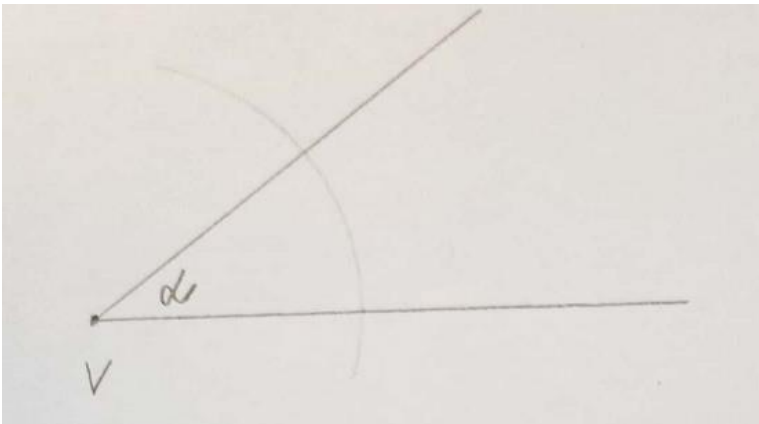
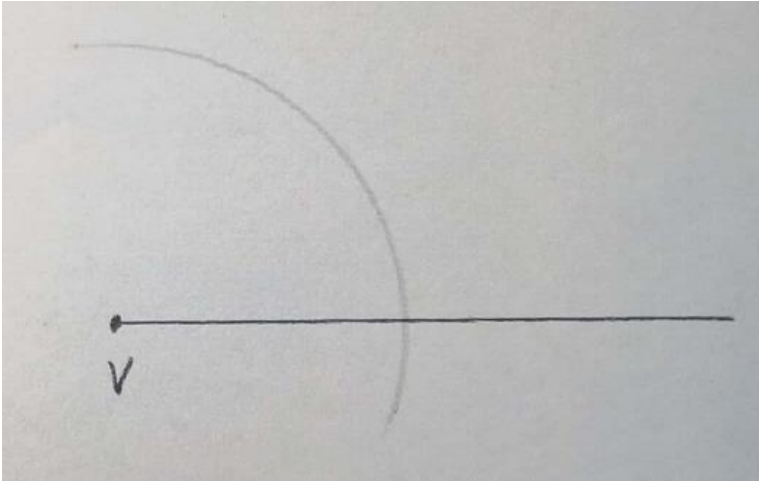
1. Nariši poljuben kot α .



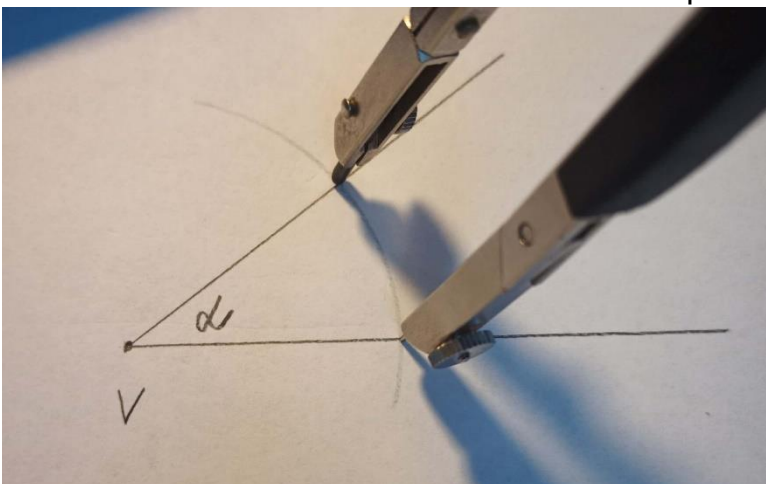
2. Nariši poltrak z začetkom v točki V.

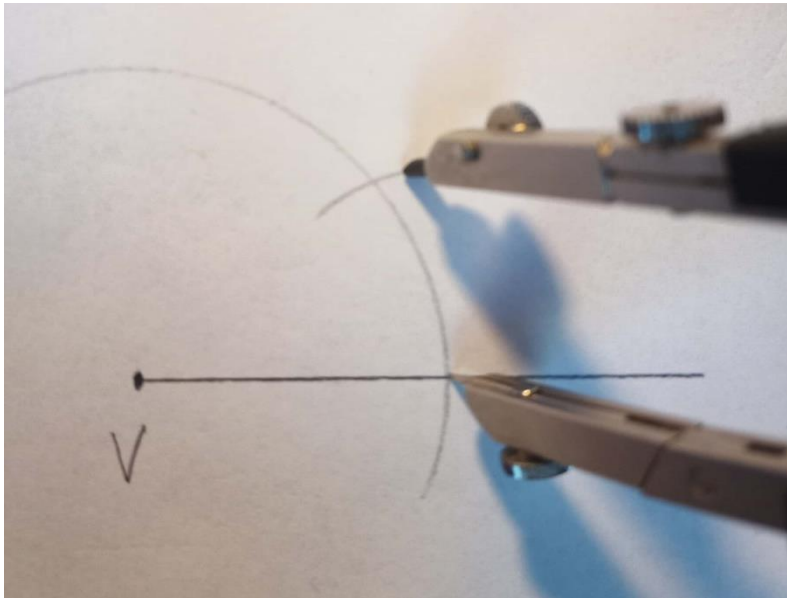


3. Nariši poljuben lok s središčem v točki V. Enak lok (z enakim polmerom) nariši na kotu α (tudi tam naj bo središče loka v točki V).

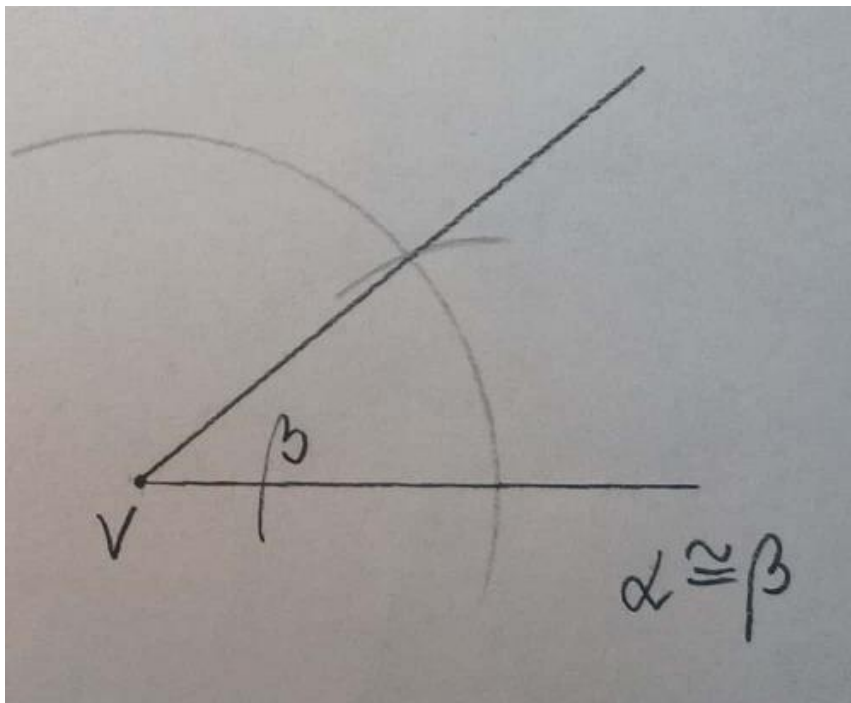


4. S šestilom izmeri velikost kota α in velikost kota prenesi na narisan lok.





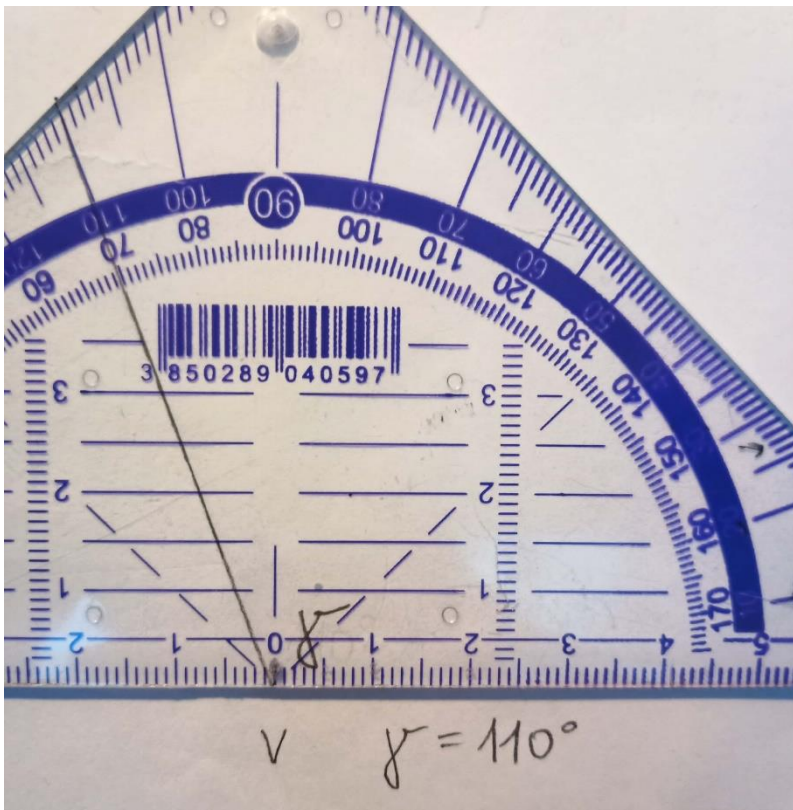
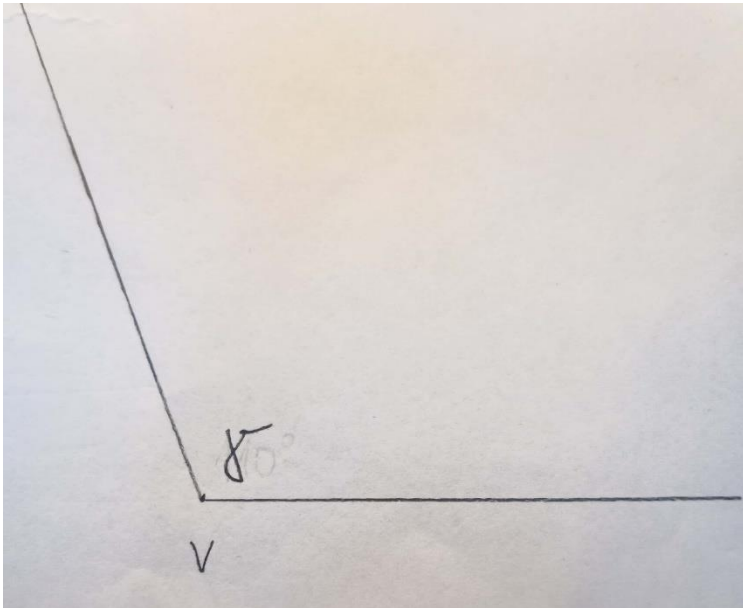
5. Nariši poltrak iz vrha V skozi označeno točko na loku in kot označi z β .



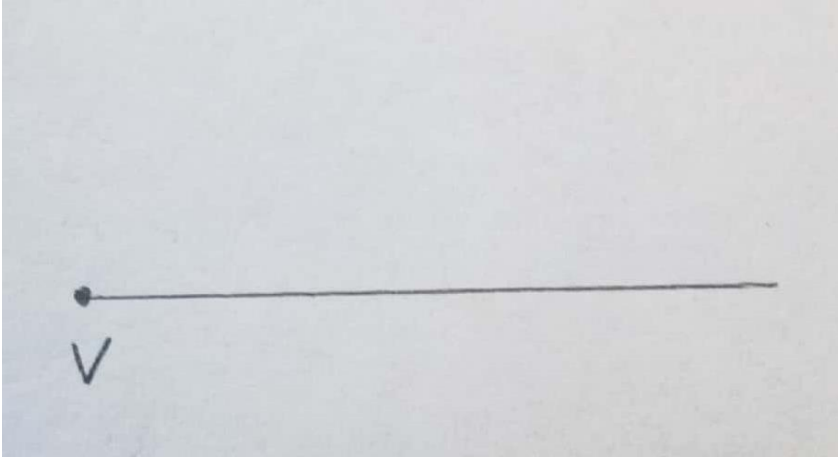
ZGLED

Z geotrikotnikom nariši skladen kot kotu γ .

1. V zvezek nariši poljuben kot γ in ga izmeri.



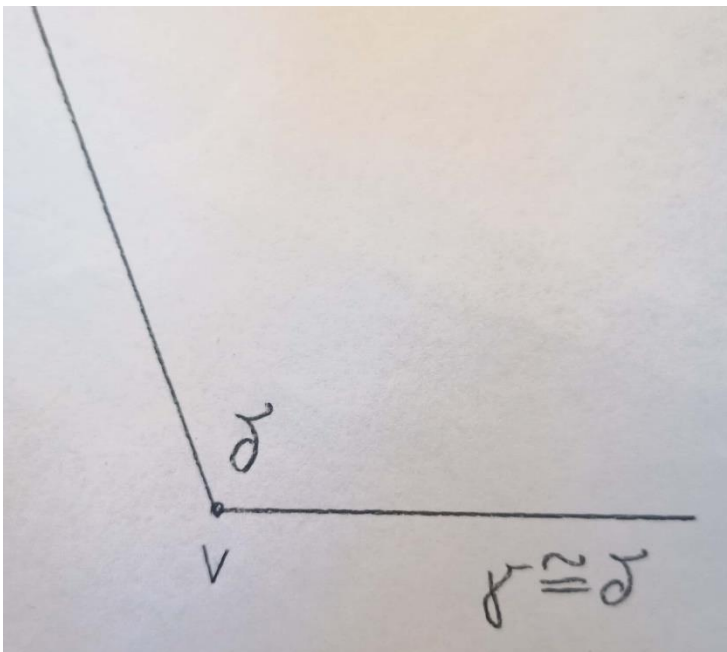
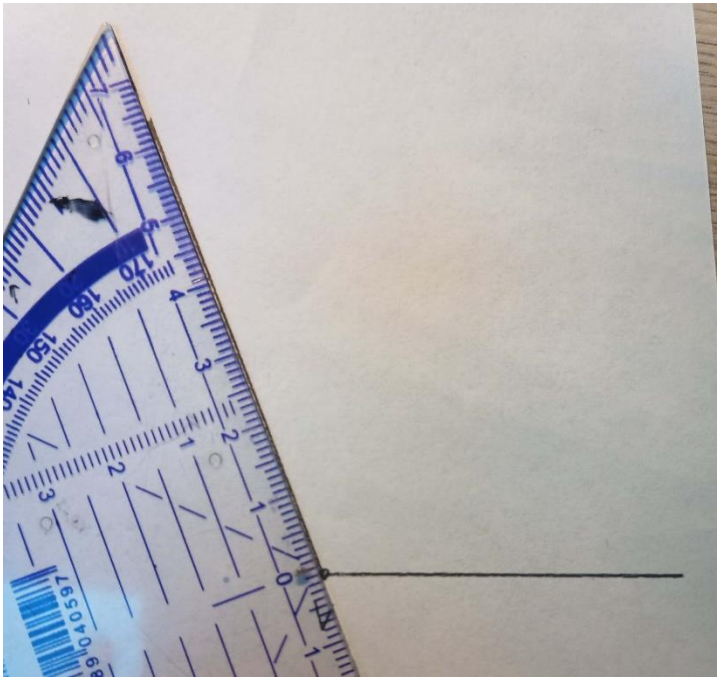
2. Nariši poltrak z začetkom v točki V.



3. Z geotrikotnikom odmeri toliko stopinj, kolikor si jih nameril v 1. koraku (velikost kota γ).



4. Skozi oznako nariši poltrak in dobljeni kot označi z δ .



Reši naloge v učbeniku na strani 178 / 1 in 2